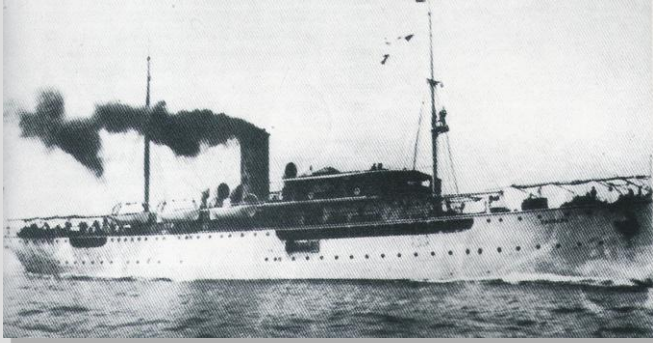


## CAPRERA



Buque mixto para el transporte de carga y pasajeros construido por los astilleros italianos Fratelli Orlando & Co; de Livorno, en 1910.

### Características:

Desplazaba 1.875 tn, eslora 93 metros y manga 11 metros. En febrero de 1917, paso a formar parte, como crucero auxiliar armado, de la Regia Marina. Armado con cuatro cañones, dos a cada banda.

### Hundimiento:

El 5 de Febrero de 1918, fue torpedeado por el U64, resultando destrozados la hélice y el timón. Se perdió una vida.

